



# CAPS

Grafisk manual



## Inledning

Denna grafiska profil presenterar produkten CAPS (Content Allergy Product Scanner). Det viktigaste för CAPS är att kunna erbjuda sina konsumenter en säkerhet i vardagen samt att underlätta och spara in tid hos stressade och tidspressade småbarnsfamiljer.

## Valet av färg

Valet av de gröna färgerna som används (genom en gradient) i logon, är ett medvetet val. Den gröna färgen är skogens och naturens färg som får oss att se den positiva sidan av tillvaron samt representerar psyket. Grönt verkar lugnande och balanserar kropp och själ. Färgen anses göra individen öppen för drömmar samt stimulerar ömhet och generositet. Den gröna färgen anses också ha en tröstande verkan. Grönt är även vilsamt för ögonen och uppmuntrar till lek och ysterhet, alltså är detta en bra färg för umgängesrum i största allmänhet.

## Tryckfärg

Beroende på om färger trycks som tre- eller fyrfärg, på ett ostruket eller struket papper, om de visas på en datorskärm eller skall tryckas på ett klädesplagg uppträder färgerna alltid olika. För att få största möjliga likhet bland de olika trycken, hittar Ni här våra färger i ett antal av de vanligaste färgsystemen.

## Primära färger

CAPS grundfärger består av fyra nyanser av grönt, som alla tagits fram för att matcha logans färger. Dessa färger kan användas som rubrik eller kanske som dekor, de bör dock ej användas som bakgrund för logotypen.

## Komplementfärger

Komplementfärgerna är framtagna för att passa som bakgrund, tonplattor och/eller dekor. Färgerna kan även användas vid citat eller skapa kontrast och liv i textmaterial.



### Primära färger

**R G B :** 204 219 32  
**CMYK:** 24 0 100 0  
**H E X :** ccdb20

1

**R G B :** 172 220 41  
**CMYK:** 37 0 100 0  
**H E X :** acdb29

2

**R G B :** 131 162 45  
**CMYK:** 54 20 100 2  
**H E X :** 83a22d

3

**R G B :** 100 137 51  
**CMYK:** 65 27 100 10  
**H E X :** 648933

4

### Komplementfärger

5

**R G B :** 211 211 211  
**CMYK:** 16 12 12 0  
**H E X :** d3d3d3

6

**R G B :** 163 163 163  
**CMYK:** 38 31 32 1  
**H E X :** a3a3a3

7

**R G B :** 143 143 143  
**CMYK:** 45 37 37 5  
**H E X :** 8f8f8f

8

**R G B :** 123 123 123  
**CMYK:** 54 45 45 9  
**H E X :** 7b7b7b

## Logotyp

En logotyp utvecklades utifrån den enkla grundidén att logon skulle förmedla en känsla av välbefinnande och hälsa.

Valet av font föll på Jasmine UPC. Trots att fonten innehåller seriffer, är den varken kantig eller hård, de mjuka kanterna förmedlar en känsla av mjukhet, något som ofta förknippas med bra, nyttiga och användbara produkter.

Logotypens är en gradient mellan 60 16 100 0 och 40 0 100 0 (CMYK). För att logon inte skall kännas platt och tråkig har vi förstärkt utseendet och känslan för volym genom dels en nedsänkt yttre kant och dels små vattendroppar. Den hälsosamma aspekten reflekteras i det gröna tänket (färgernas gradient), men framförallt i de gröna och friska bladen.

## Färg/gråskala

Logon skall i så stor utsträckning som möjligt användas i originalutförande, dvs i fyrfärg och vit eller



neutral och ljus bakgrund. I de fall som logon skall ligga på en färgmättad bakgrund (röd, gul, blå och dylika skarpa färger), bör gråskalelogon användas. Vid svart eller mörk bakgrund kan båda alternativen användas.

## Frizon

CAPS logo skall alltid omges av en så kallad frizon, en zon av luft runt logon. Detta för att skapa en illusion av lugn och ge logotypen så stor uppmärksamhet som möjligt. Frizonen skall vara 50 % av bokstävernas höjd i logotypen.

## Storlek

Storleken på logon skall alltid skalas proportionerligt och får inte underskrida gränsen för läsbarhet. I övrigt finns inga restriktioner vad gäller logons storlek.

## Typografi

Loggens typsnitt är Jasmine UPC och skall därvid användas till produktens namn där loggan inte används. Eftersom detta är en font för EAN-koder skall en punktstorlek över 20pt alltid användas.

Till brödtext skall Calibri 11-12 pt användas.

### Jasmine UPC

abcdefghijklmnopqrstuvxyzääö  
ABCDEFGHIJKLMNOPQRSTUVWXYZÅÄÖ  
1234567890 !@#\$%^&\*()-+=

### Trebuchet MS

abcdefghijklmnopqrstuvxyzääö  
ABCDEFGHIJKLMNOPQRSTUVWXYZÅÄÖ  
1234567890 !@#\$%^&\*()-+=

### Calibri

abcdefghijklmnopqrstuvxyzääö  
ABCDEFGHIJKLMNOPQRSTUVWXYZÅÄÖ  
1234567890 !@#\$%^&\*()-+=

### Rubriknivåer

- Nivå 1: Trebuchet MS 14pt Fet (färg 4)
- Nivå 2: Trebuchet MS 13pt Fet (färg 3)
- Nivå 3: Trebuchet MS 12pt Fet (färg 3)
- Nivå 4: Trebuchet MS 11pt Fet (färg 3)

Ovanstående rubriknivåer finns inbäddade i dokumentmallarna.

## Dokumentmallar

Utseendet är viktigt för Caps grafiska identitet, så väl digitalt som analogt. För att bidra till den tydliga och lätt igenkännliga bilden av Caps finns diverse dokumentmallar och masskommunikativa resurser för brevutskick samt presentationsunderlag och mötesprotokoll, för de stora mängder dokument som skapas dagligen. För varje dokumentmall finns ett färdigt format att följa.

### Framtagna mallar

Brevpapper - Word

Mötesprotokoll - Word

Presentationsmall - PowerPoint

### Brevpapper

Bild. Brevpapper på vanligt A4-format.

Papper: Obestruket

### Kuvert C5 liggande

Papper: Obestruket

Format: 229x162 mm

### Mötesprotokoll

Bilden uppe till höger visar dokumentmallen som gäller för brev, dokument och mötesprotokoll. Mötesprotokoll skrivs ut på det vanliga A4-formatet.

#### Rubrik

##### Underrubrik nivå 1

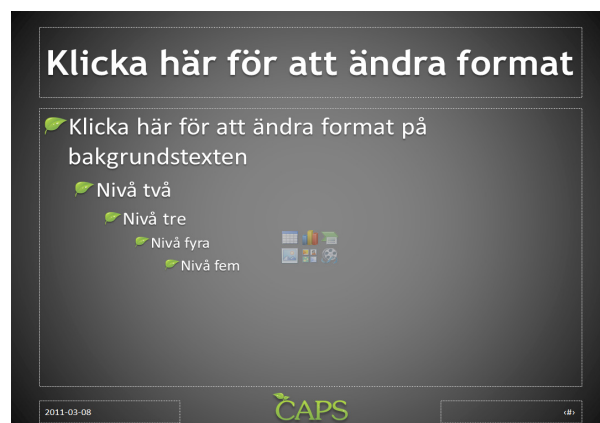
Brödtext. Lorem ipsum dolor sit amet, consectetur adipiscing elit. Suspendisse porttitor facilisis urna at egestas. Nullam lectus metus, laoreet nec placerat ut, convallis quis tellus. Nam dictum consequat auctor. Vivamus molestie eros dignissim sem egestas et dapibus massa egestas. Lorem ipsum dolor sit amet, consectetur adipiscing elit. Mauris facilisis gravida molestie. Morbi tempor, felis vitae ultricies rutrum, tortor nisl semper dui, eu posuere leo quam at lacus. Vivamus pharetra pellentesque urna, ut tincidunt felis blandit et. Nullam tincidunt sodales diam vitae facilisis. Nam facilisis gravida elit, at volutpat justo adipiscing eget.

##### Underrubrik nivå 3

"Citat"

## Presentationsmall

Presentationsmallen följer de ovan definierade färgerna med loggan inlagd i övre högra hörnet. Datum, presentationstitel och sidnummer ska finnas med i sidfoten på alla sidor.



## Konceptskisser

Familjen kan med CAPS vara ute och handla på ett effektivt och roligt sätt, utan att bekymra sig om vad som hamnar i kundvagnen då de använder CAPS.



För "otåliga" och medvetna, bli kvitt oron och spara tid.